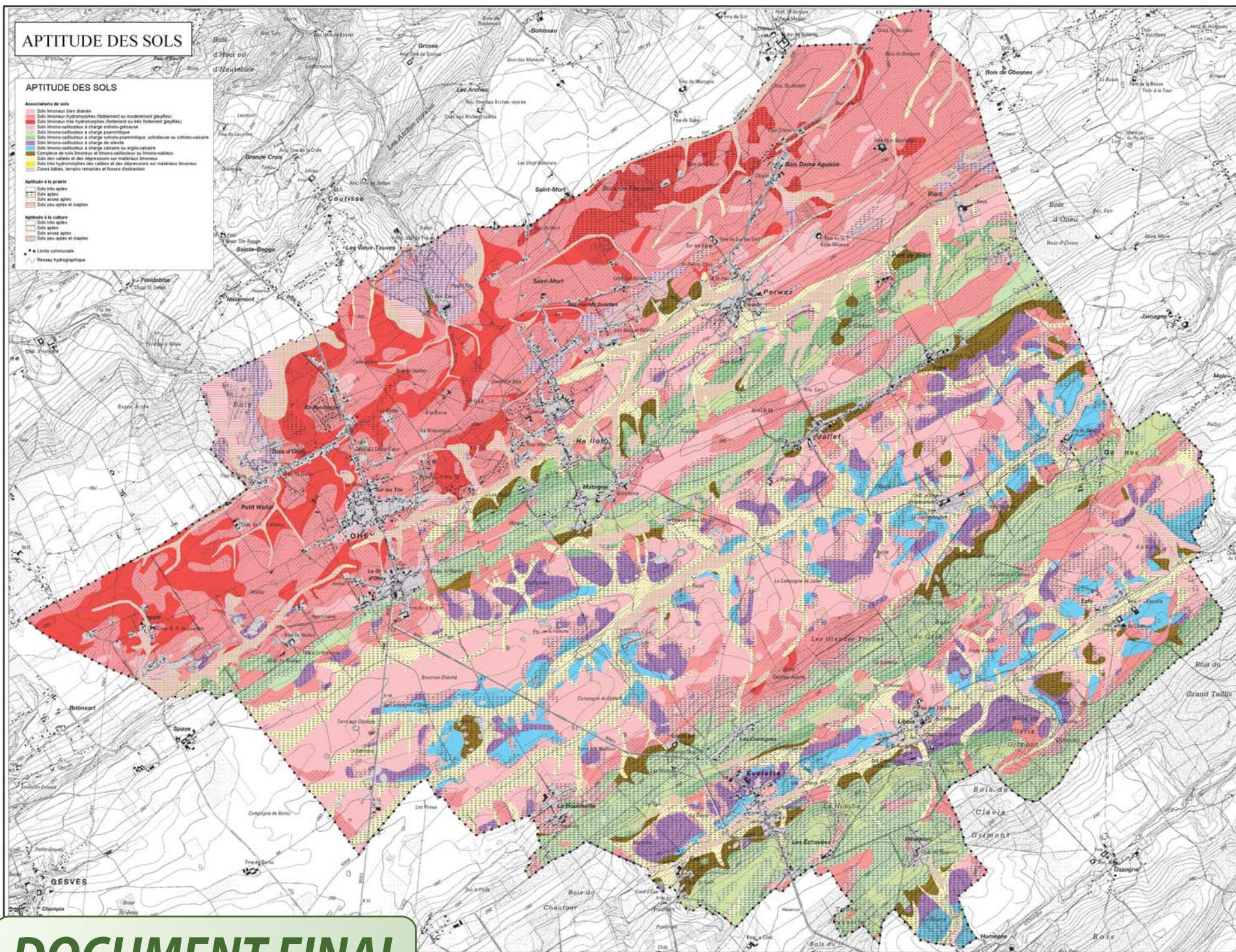


APTITUDE DES SOLS

APTITUDE DES SOLS

- Associations de sols**
- Sols limoneux bien drainés
 - Sols limoneux hydromorphes (bâillement ou mouvement glyfiques)
 - Sols limoneux très hydromorphes (dominants ou très bâillements glyfiques)
 - Sols limoneux-craillonnés à charge silico-argileuse
 - Sols limoneux-craillonnés à charge silico-argileuse, siliceuse ou silico-calcaire
 - Sols limoneux-craillonnés à charge siliceuse
 - Sols limoneux-craillonnés à charge calcaire ou argilo-calcaire
 - Complexes de sols limoneux et limoneux-craillonnés de limono-siliceux
 - Sols des vallées et des dépressions sur matériaux limoneux
 - Sols très hydromorphes des vallées et des dépressions sur matériaux limoneux
 - Zones sables, terrains remués et fosses d'extraction
- Aptitude à la prairie**
- Sols très aptes
 - Sols aptes
 - Sols peu aptes et inaptes
- Aptitude à la culture**
- Sols très aptes
 - Sols aptes
 - Sols peu aptes et inaptes
- Limite communale
 Réseau hydrographique



SCHEMA DE STRUCTURE COMMUNALE

OHEY



ANALYSE DE LA SITUATION EXISTANTE

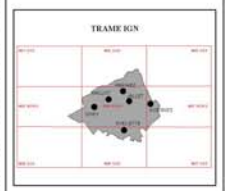
- APTITUDE DES SOLS
- MAITRE DE L'OUVRAGE
COMMUNE D'OHEY
- AUTEUR DE PROJET
artau.lg srl
- RESPONSABLE DU PROJET
Fabrice Thomassin, Ingénieur Architecte Urbaniste
- COLLABORATEURS
Michel Des, Urbaniste - Urbatone
GHALIS (collaboration externe)



artau.lg

société civile indépendante
d'architectes et d'urbanistes

16 rue de jordan botanique
4000 seneffe
tel. 04 230 56 00 fax. 04 230 56 09
e-mail: artau.lg@telenor.be



DATE: AVRIL 2003
 NOMBRE DE CARTE: 1
 VERSION: 1

POUR APPROBATION
 LE CONSEL COMMUNAL
 LE BOURGEMISTRE
 LE SECRETAIRE
 LE MINISTRE DE L'AMENAGEMENT
 DU TERRITOIRE

DOCUMENT FINAL