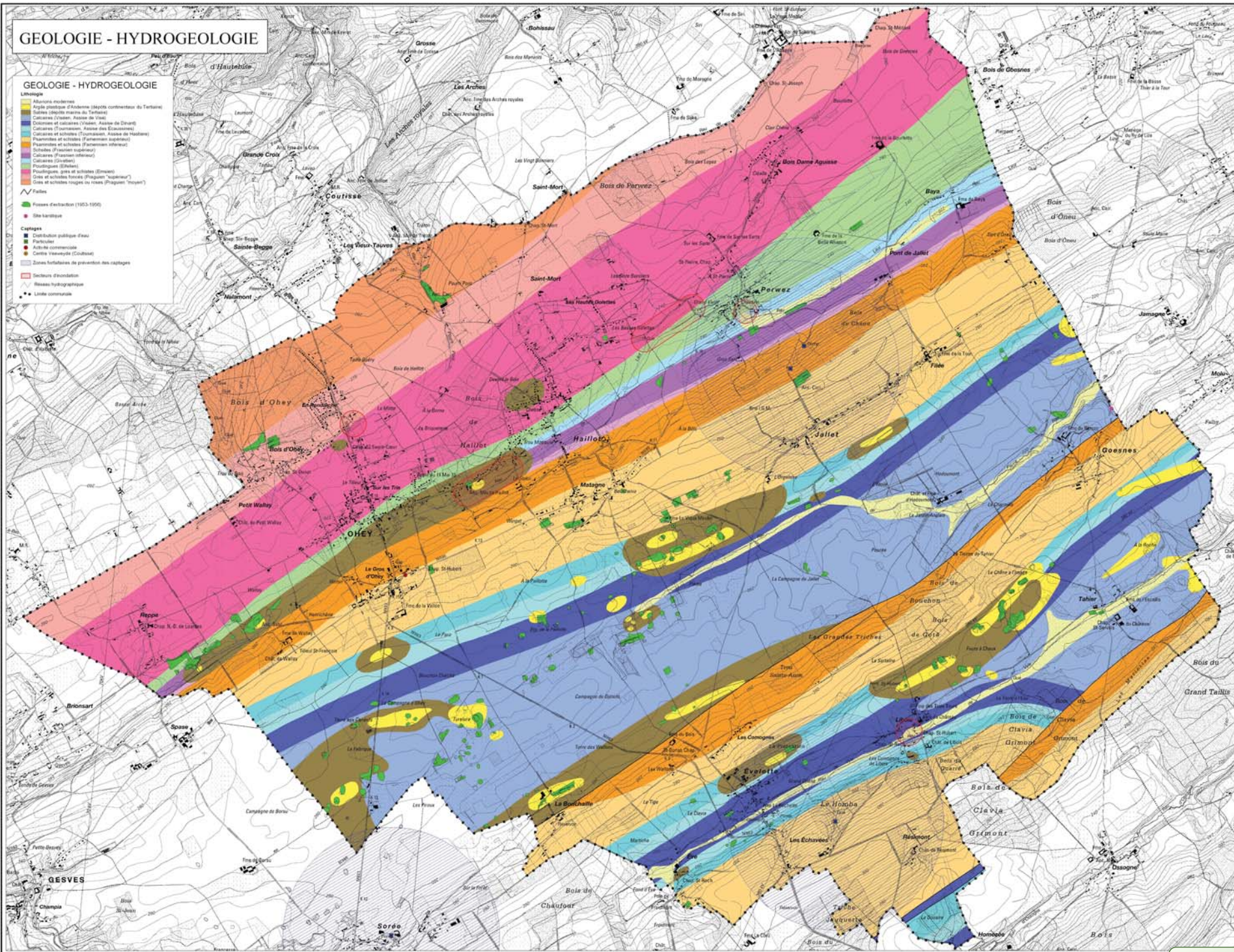


GEOLOGIE - HYDROGEOLOGIE

GEOLOGIE - HYDROGEOLOGIE

- Lithologie**
- Massifs granitiques
 - Argiles plastiques d'Andenne (épaves continentales du Tertiaire)
 - Sables (sédiments récents de Tertiaire)
 - Calcaires (Viviers, Assise de Vieux)
 - Calcaires et schistes (Viviers, Assise de Girault)
 - Calcaires (Tournaies, Assise des Escourraies)
 - Calcaires et schistes (Tournaies, Assise de Houthiers)
 - Psammites et schistes (Favennais supérieur)
 - Schistes (Favennais supérieur)
 - Calcaires (Favennais inférieur)
 - Calcaires (Givry)
 - Psammites (Eiffels)
 - Psammites, argiles et schistes (Eiffels)
 - Dunes et schistes francs (Favennais "supérieur")
 - Dunes et schistes rouges ou roses (Favennais "inférieur")
- Zones d'extrication (1953-1995)
● Site barrière
- Captages**
- Captage public (eau)
 - Activité commerciale
 - Centre Villageois (Coubert)
 - Zones favorables de prévention des captages
 - Déclasseurs d'habitation
 - Réseau hydrographique
 - Limite communale



SCHEMA DE STRUCTURE COMMUNAL

OHEY

PROVINCE DE NAMUR



ANALYSE DE LA SITUATION EXISTANTE

GEOLOGIE - HYDROGEOLOGIE

MAITRE DE L'OUVRAGE
COMMUNE D'OHEY

AUTEUR DE PROJET
artau.lg.srl

RESPONSABLE DU PROJET
François Monopie, Ingénieur Architecte Urbaniste

COLLABORATEURS
Médard Dru, Géomètre 1^{ère} Classe
GVALE (SARL) (Géomètre urbaniste)



artau.lg

secrets crédits antiques/développement
d'activités et d'urbanisme
40 rue de la Justice technique 1000
BRUXELLES tél. 02 230 56 00 fax. 02 230 56 05
e-mail artau.lg@artau.lg.be

TRAME IGM



DATE: 04/08/2005
NOMBRE DE CHERCHES: 4
VERSION: 1

POUR APPROBATION
LE CONSEIL COMMUNAL
LE BOURGEMESTRE
LE SECURITAIRE
LE MINISTRE DE L'AMENAGEMENT
DU TERRITOIRE